

FOLIO CONTACT

Leichtes montieren der Sonnenschutzfolie!



Sauberes Fenster



anhaften der 1. Bahn



anhaften der 2. Bahn



Schnitt in die Überlappung setzen



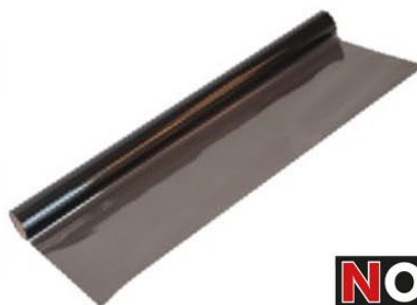
Obere Bahn abziehen



Untere Bahn abziehen



Die Sonnenschutzfolie ist leicht an jede Fenstergröße anpassbar.
Der Stoß ist kaum wahrnehmbar.



NOPAR
INTERNATIONAL

Simply iNnovate